

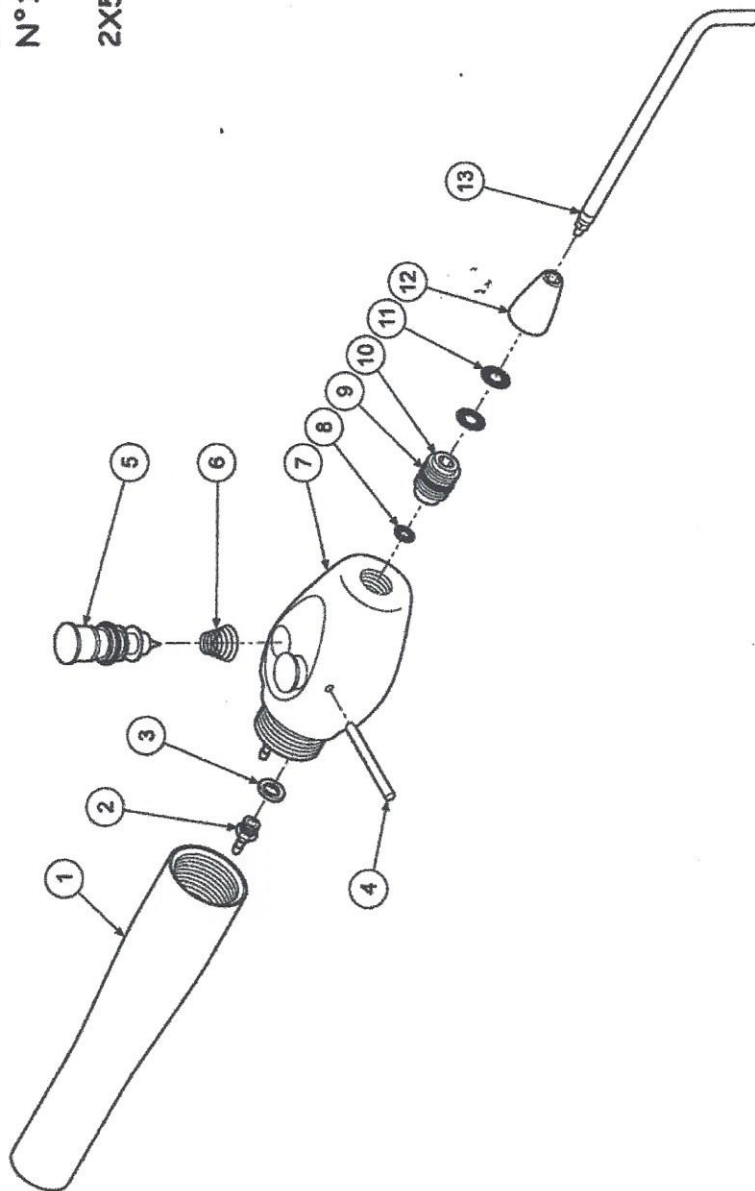


SERINGUE DROITE EN GOUTTE

ref 2-600

N°	Ref
N°1	2-600/1
N°2	2-240-1
N°3	2-245-1
N°4	2-600/4
N°5	2-600/5
N°6	2-600/6
N°7	2-600/7
N°8	2-600/8
N°9	2-600/9
N°10	2-600/10
N°11	2-600/11
N°12	2-600/12
N°13	2-615

2X5 +2X6 = 2-612



Eta. Gilbert AIMAR
Fournitures Dentaires de Monaco
3, rue Suffren Reymond
98000 MONACO
Tél : 00 377 93 25 50 12
Fax : 00 377 93 15 01 37